

## 小型在线式红外测温仪 应用于低温环境

TL-8

CE 0°C-500°C

TL-8是坚固的小巧的红外测温仪，特别设计用于低温环境，测温范围为0°C-500°C。由于体积小，外壳尺寸小，维护量小，这款高度推荐且最受OEM喜爱的机型非常适合于恶劣的工业环境。

由于其性能高，价格低，TL-8是极具竞争力的。TL-8可以代替已安装的接触式探头，提供K型或J型热电偶输出，标准的0...5V，4...20mA模拟输出，TTL数字输出和报警输出，广泛用于加工工业。



TL-8 提供TTL输出。利用USB接口 *Infralink* 和软件，测温仪可连接到PC，以进行参数设置和数据记录。

### 技术参数

型号	TL-8
温度范围 (可调节模拟子范围)	0°C-500°C
光谱范围	8 - 14μm
光电探测器类型	热电堆
距离系数比	15:1
发射率 (ε)	0.1 - 1.2 可调
响应时间	100ms-10s可调
精度	测量值的± 2% 或± 3°C，取较大值 (稳定时间是15分钟)
重复精度	测量值的± 0.5%或 ± 1°C，取较大值
模拟输出	0 - 5V, 4 - 20mA, J型或K型热电偶输出 (订购时任选其一)
数字输出	TTL输出
报警输出	24 V DC, 负载 < 100mA(晶体管)
工作温度范围	0°C...70°C
储存温度范围	-20°C...70°C
通过软件可调参数和功能	发射率, 响应时间, *模拟范围(子范围), 温度单位(°C/°F), 报警设定点, 清除时间 (峰值选择)等 *不适用于J和K型热电偶
电源供应	24 V DC, I < 50 mA
功耗	最多1.2瓦
防护等级	IP65
外壳	不锈钢
工作湿度	10-95%, 非冷凝
重量&尺寸	200g 直径= Ø25mm; 长=103mm

### 特性

- 温度范围0°C-500°C
- 距离系数比15:1
- 光谱范围8...14 μm
- 响应时间100毫秒，可调节到10秒
- 模拟输出0 - 5 V, 4...20mA, K型或J型热电偶输出
- 报警输出
- TTL输出
- 用于访问软件的USB接口 *infralink*

### 标配

- 3米长连接电缆
- TTL输出
- 报警输出
- 模拟输出0 - 5V, 4...20mA, K或J型热电偶输出 (订购时任选其一)
- 校准证书, 软件&操作手册

### 可选

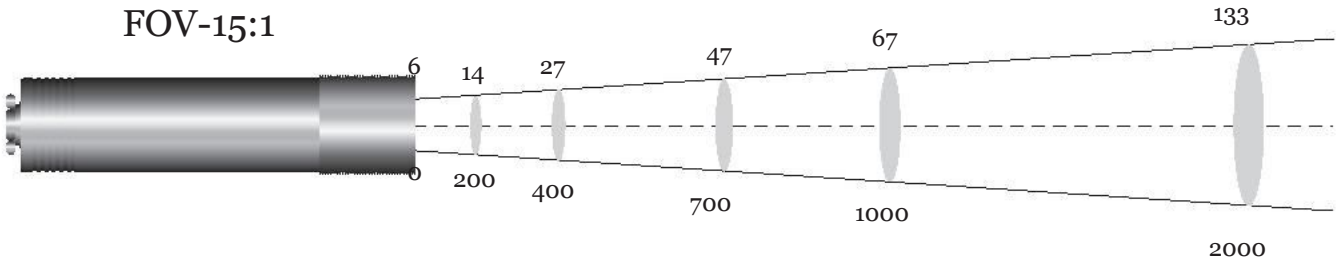
- 加长电缆
- 机械和电子配件
- USB接口卡

### 应用

- 塑料
- 纸张
- 液体
- 橡胶
- 陶瓷
- 木材
- 玻璃
- 喷漆&氧化表面
- 纺织品

我们可以在恶劣条件下提供精确的测温

## 光斑尺寸

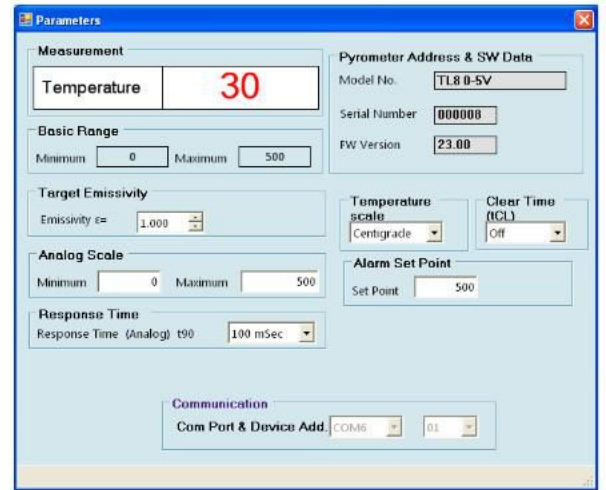


## 软件“MT500”

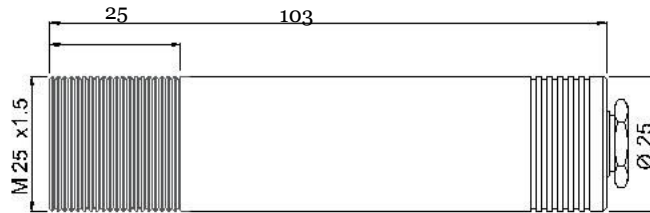
AST “MT500” 软件是标配。通过USB接口卡来实现测温仪和软件之间的通信。

通过软件可调节的一些参数:

- 发射率
- 响应时间
- 清除时间 (峰值选择)
- 报警设定点
- 模拟子范围 (不适用于J & K型热电偶)
- 温度范围 (°C/°F)



## 高温计外形图



## 附件

空气吹扫器  
参考编号: 8200-01



可调节安装支架  
参考编号: 8200-03



电源供应器  
(参考编号: 9000-02)



温度指示器  
(参考编号: 9000-01)

