

CM-01B接触式传声器



- 高灵敏度
- 性能稳定
- 低噪音
- 压电薄膜技术
- 屏蔽电缆



产品描述

CM-01B接触式传声器是由灵敏度高，性能稳定的PVDF压电薄膜结合一个低噪音的前置放大器电路组成，能以缓冲输出的方式提供唯一的声或振动信号的拾取。在产品的结构设计中，尽量将外部的噪音干扰降到最低，从而当产品中间的橡胶垫接收到振动信号的时候，能输出一个高灵敏度的信号。CM-01B是监测体音的理想之选。

特点

- 频带宽
- 灵敏度高
- 抗冲击性能良好
- 重量轻
- 成本低

应用

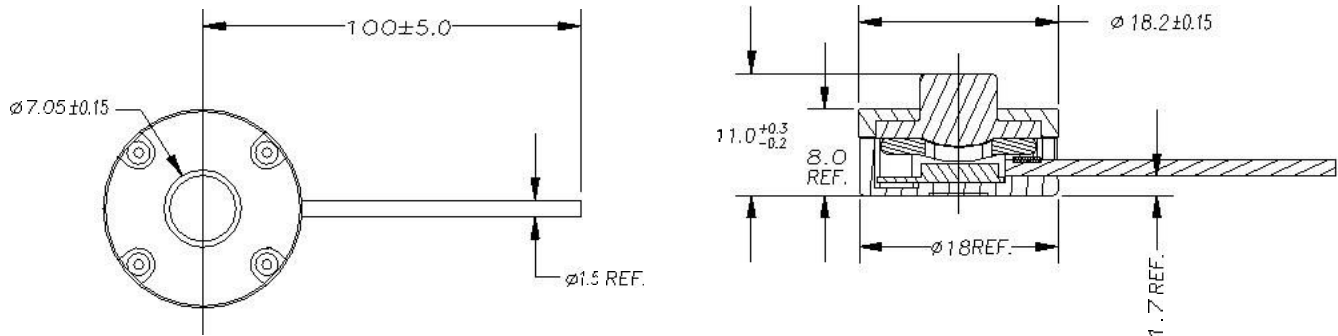
- 电子听诊器
- 骨导拾音器
- 通用型接触式传声器
- 振动/冲击监测

性能规格

参数	最小值	典型值	最大值	单位
灵敏度		40		V/mm
下限频率 (-3 dB)		8		Hz
上限频率 (+3 dB)		2.2		kHz
谐振频率		5		kHz
弹簧常数		20		N/m
电子噪声		1		mV _{pk-pk}
供电电压	4	5	30	V-DC
供电电流		0.1		mA
工作温度	+5		+60	°C
储存温度	-20		+85	°C

CM-01B接触式传声器

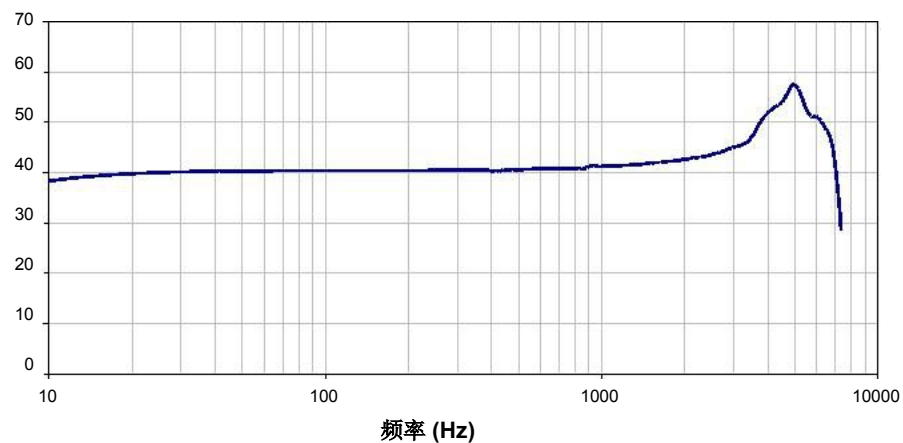
机械尺寸，以毫米为单位



描述	产品编号
CM-01B接触式传声器	1007079-1

性能曲线

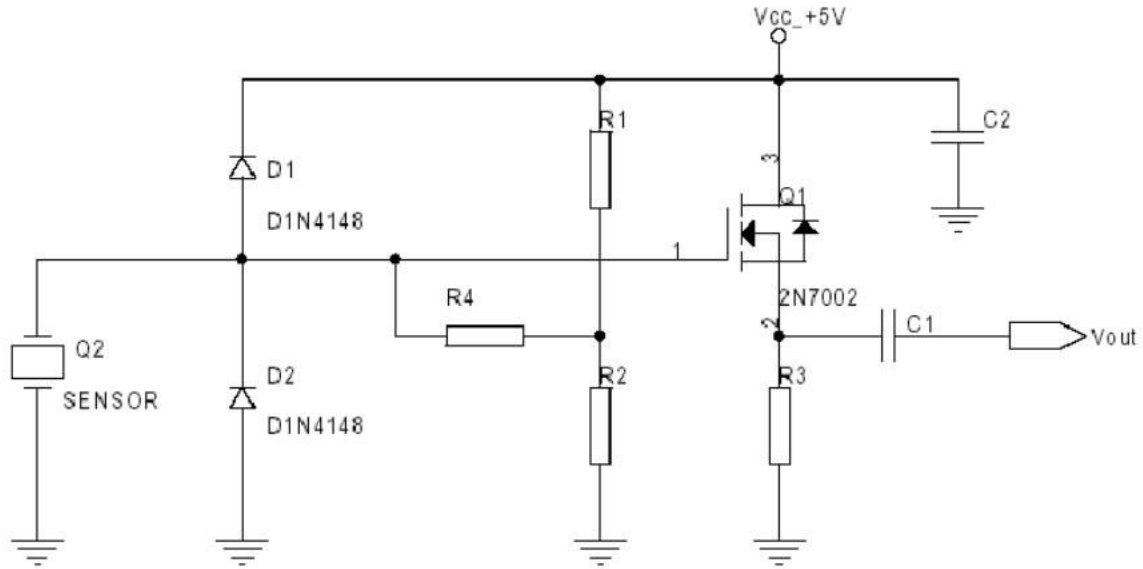
典型的频率响应



上图描述的是传声器的底部被固定，橡胶垫的顶面与被测物体接触，检测活塞式位移运动的频率响应曲线。

CM-01B接触式传声器

内部电路原理图



屏蔽(编织): +GND
 红线: VCC, +5V
 黄线: Vout

$C1 = C2 = 0.1 \mu F$
 $R1 = R2 = 300 k$
 $R3 = 10 k$
 $R4 = 100 M$