

短波长红外高温计

用于150°C到700°C之间的金属，石墨，陶瓷等的非接触式温度测量

CE 150°C - 700°C

A150

A150 是一款特别设计的高精度数字红外高温计，在近红外光谱内工作，因此该高温计是检测温度超过150°C的黑色和有色金属的理想之选，因为在更短的波长中非氧化金属表面的发射率更高。通过软件可在工厂预先设置发射率，模拟输出，子范围，响应时间和峰值选择等参数，也可以再做调整。这使得仪器适用于各种应用场合。

A150配备USB 2.0连接器和电缆。高温计可以通过USB端口获得供电。在这种情况下就不需要外部电源(+24伏直流电源用于运行模拟输出，激光器，RS-232/RS-485输出)。不同距离定焦镜头适应不同应用，坚固的不锈钢外壳，保证在恶劣环境中使用的安全性。



技术参数

型号	A150
温度范围 (可调节模拟子范围)	150°C...700°C
光谱范围	2 μm - 2.6 μm
光电探测器类型	扩展型锗碲砷
距离系数	50:1
发射率 (ε)	0.1...1.0可调
响应时间	2毫秒, 可调整到10秒
精度	≤400°C: 3°C >400°C: 测量值的0.5% + 1°C
重复精度	读数的0.1% + 1°C
瞄准	激光指示灯 (PL)
模拟输出	0-20mA, 4 -20mA, 0 -10V (用户可选)
数字输出	USB 2.0 RS-232/RS-485 (用户可选) * 一次只能有一个数字输出
工作温度范围	0°C...70°C 0°C...200°C(带水冷保护套)
储存温度范围	-20°C...70°C
通过软件可调参数和功能	发射率, 响应时间, 清除时间(峰值选择), 模拟输出, 模拟范围(子范围), 温度单位(°C/°F), 通信模式(Comm.mode), 记录功能等
电源供应	24V DC ± 1V, 纹波必须小于 50 mV
功耗	最多2.5瓦
激光功率	<1毫瓦
防护等级	IP65
外壳	不锈钢
隔离	电源, 数字输出和模拟输出是彼此电流隔离的
工作湿度	*不适用于USB 2.0数字输出 10-95%, 非冷凝
重量&尺寸	600g 直径= Ø 49.5 mm; 长度=118mm

特性

- ÿ 宽温度范围150°C-700°C
- ÿ 光谱范围 2 μm ...2.6 μm
- ÿ 激光瞄准
- ÿ 快速响应时间(毫秒)
- ÿ 模拟输出 0 ...20mA, 4 ...20mA, 0 ...10V
- ÿ USB2.0数字输出和RS-232/RS-485串行接口
- ÿ 用户友好型PC软件, 用于通信

标配

- ÿ 激光指示灯 (PL)
- ÿ 模拟输出4 ...20mA, 0 ...20mA, 0 ...10V
- ÿ USB 2.0数字输出, USB电缆
- ÿ RS-232 & RS-485数字接口(用户可选)
- ÿ 5米长连接电缆带接头
- ÿ 1.5米通信电缆
- ÿ 校准证书, 软件&操作手册

可选

- ÿ 机械和电子配件
- ÿ 加长电缆

应用

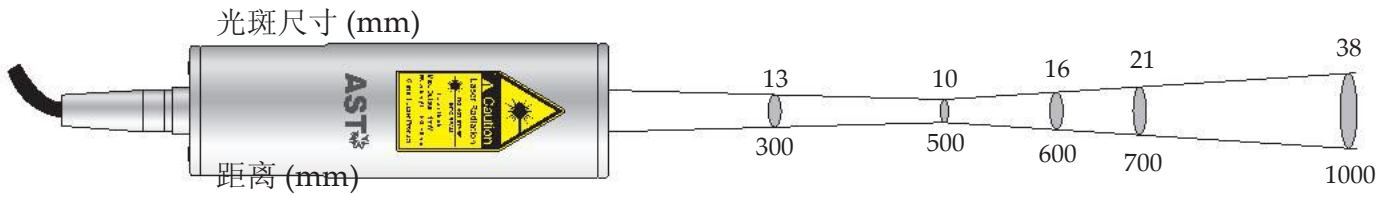
- ÿ 感应加热
- ÿ 铸造
- ÿ 退火
- ÿ 焊接
- ÿ 锻造
- ÿ 烧结
- ÿ 熔融
- ÿ 轧制
- ÿ 淬火

我们可以在恶劣条件下提供精确的测温

光斑尺寸

工作距离WD (mm)	350	500	700	800	1000	1500	2000	2500	3000	5000	通光孔径(A)
光斑尺寸 (50:1) (mm)	7	10	14	16	20	30	40	50	60	100	18

探头到目标距离500

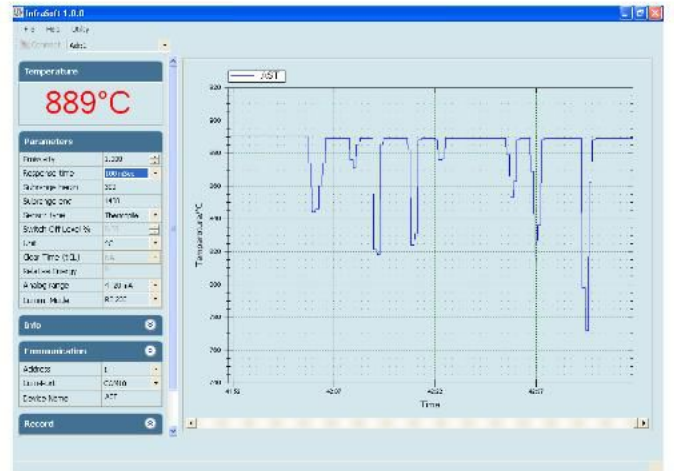


软件“Infrasoft”

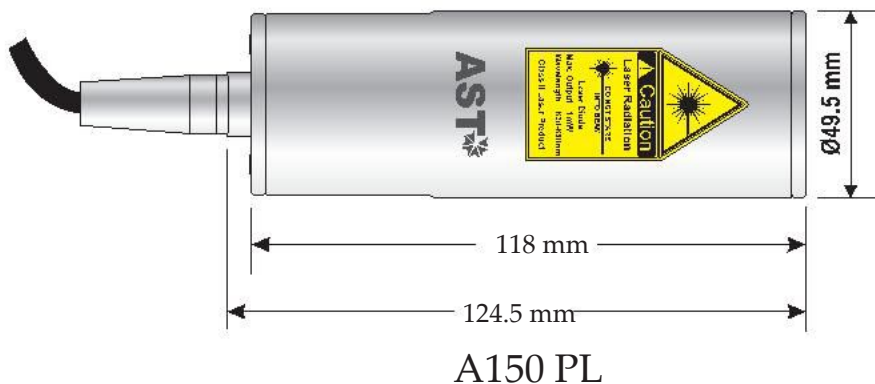
AST “Infrasoft”软件是标配。它为同时连接3个高温计提供了可能性，以此可以设置参数，查看实时图，离线图和评估测量数据。利用电缆连接高温计和PC串行端口，以实现高温计和软件之间的通信。它具有记录和参数设置功能，同时配有光斑尺寸计算器。

通过软件可调节的一些参数：

- ÿ 发射率，响应时间
- ÿ 清除时间 (峰值选择)
- ÿ 模拟输出
- ÿ 子范围
- ÿ 温度单位 (°C/°F)
- ÿ 通信模式 (Comm.mode)



高温计外形图

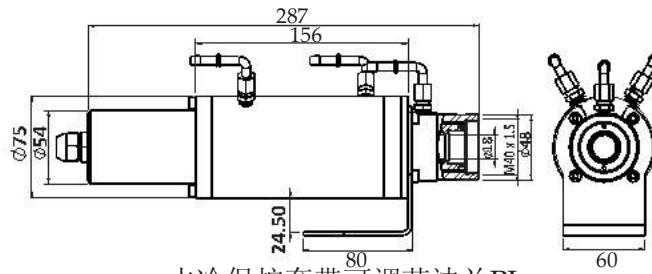


我们可以在恶劣条件下提供精确的测温

配件

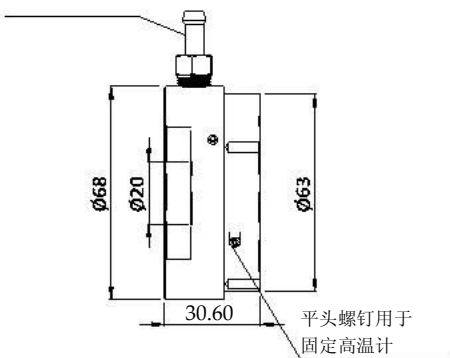
水冷保护套带可调节法兰 (参考编号: 8000-02 for PL) (参考编号: 8000-06 for TL)	可调节安装台 (参考编号: 8000-07)	空气吹扫器 (参考编号: 8000-04)	可调节安装支架 (参考编号: 8000-05)
参数化显示器 P-120 (参考编号: 9001-01)	转换器RS-232↔RS-485 (参考编号: 9000-03)	电源供应器 (参考编号: 9000-02)	温度指示器 (参考编号: 9000-01)

高温计配件图

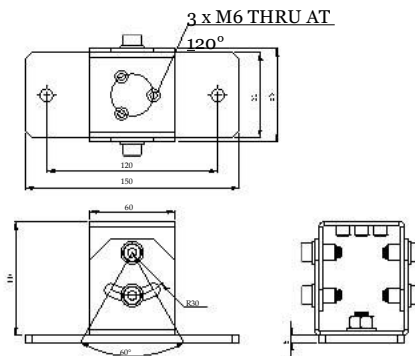


水冷保护套带可调节法兰PL
(参考编号: 8000-02)

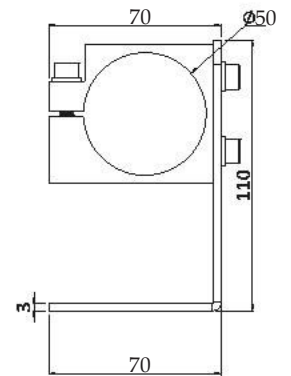
内径为6毫米的软管



空气吹扫器
(参考编号: 8000-04)



可调节安装台
(参考编号: 8000-07)



安装夹子
(参考编号: 8000-05)