



## TS-TWI4 系列温度传感器 产品使用说明书

厦门泰勒士自动化科技有限公司  
版本号 V1.2

### 产品概述

- ※ TS-TWI4型壁挂式温度变送器采用原装进口的数字型温度传感模块,通过高性能单片机的信号处理,性能远优于普通热电阻和电偶型温度传感器产品。
- ※ 该系列变送器采用灵活的壁挂式安装,使用方便,输出标准4-20mA电流信号,适用于大多数工控设备。
- ※ 该系列产品为一体化温度变送器,内置温度探头,直接输出工控模拟量信号,精度高,传输距离远,稳定性更高。已广泛应用于楼宇自动化、气候与暖通信号采集、博物馆和宾馆的气候站、大棚温室以及医药行业等。

### 产品参数

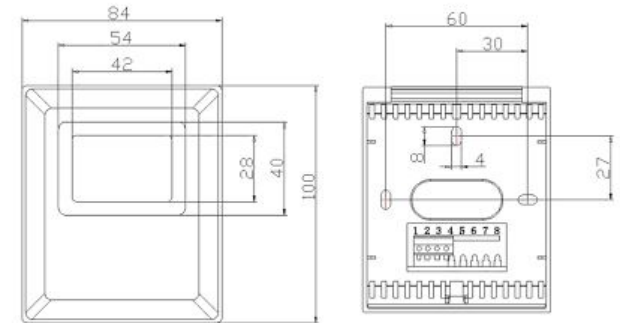
量程: 0~+50°C / -20~+80°C / -40~+60°C (可设置)  
 准确度: ±0.5°C(全量程均值)  
 产品功耗: 15mA (典型值)  
 分辨率: 0.1°C  
 响应时间 $6\tau$  (63%): min=5s, max= 30 s  
 长期稳定性: <0.1°C/年  
 输出信号: 4-20mA 电流  
 负载电阻: <500 ohm  
 供电电源: 15~36VDC (建议值24VDC)  
 建议校对年限: 两年

### 工作和存储环境

工作环境温度: -20~+80°C  
 工作环境湿度: 0~99.9% 无冷凝  
 存储温度: 10 - 50°C (0 - 125°C peak)  
 存储湿度: 20 - 60%RH  
 工作环境注意防尘措施,产品安装位置应该避免进出风口、临近机柜等发热体,以及远离强电磁干扰源等。测量点应选择温湿状态值相对稳定,能代表区域状况的位置。上电一段时间后,方能得到现场准确温度数值。

(注: 以上各项参数如没特殊说明,均在 25°C 条件下测量)

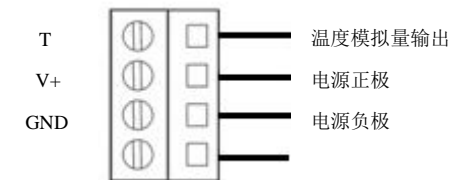
### 外形尺寸



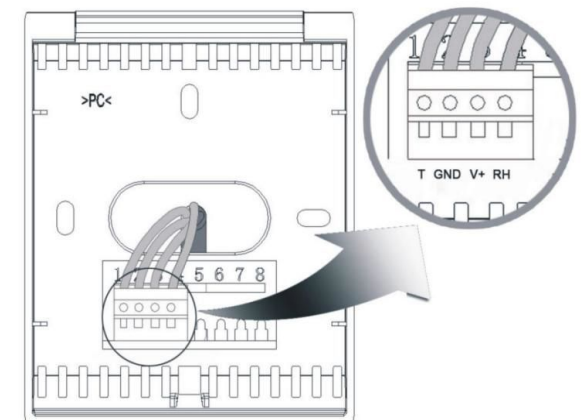
单位 mm (本品无显示窗口部分)

**注意:** 为保证传感器有良好的散热效果和测量精度,请按正确方向安装壁挂式仪表,以仪表面板 logo 为准,上下方向不可倒置。

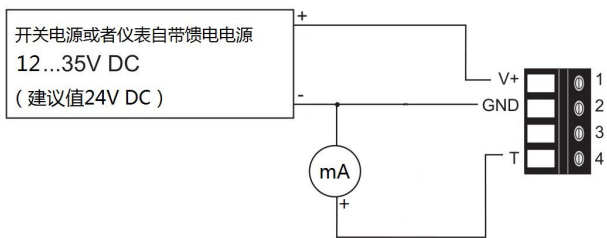
### 电气接线图



仪表端子接线定义



实物接线示意图



典型应用电气接线示意图

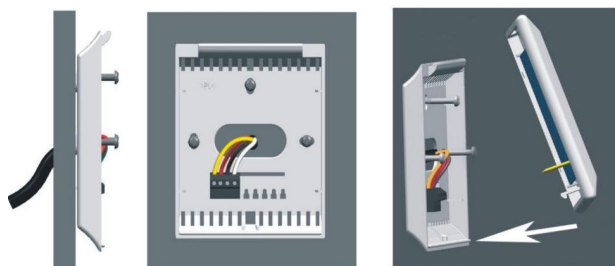
**注意：**此变送器输出信号为4-20mA电流，如采用电流型检测设备，请将检测设备并联接入输出电路中（见典型应用电路中电流表的位置），如采用其它检测设备，请作相应处理。

注：此变送器输出严禁短路，短路将导致变送器损坏。连接错误将有可能导致产品损坏。

注：请检测设备与变送器之间的接地关系。

## 墙面安装

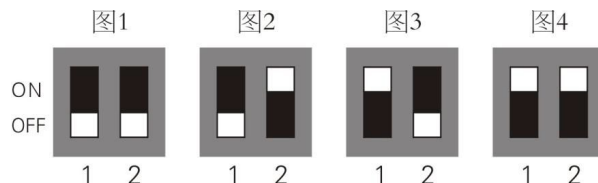
- 1、安装前先将变送器后盖打开，将需要连接的电缆穿过变送器后盖的电缆孔。如果现场安装不是走暗线，电缆可从壳体底部透气孔中间大孔位置穿过，线缆应选择较细型号或者漆包皮可多剥一段长度。
- 2、壳体可以直接安装于墙面或其它位置。
- 3、用 3 个 M4 螺丝(附件有提供)将变送器紧固在墙面上，固定上盖注意先对准顶部，再用力将底部合上，务必对准固定扣。见下图：



## 温度量程设置

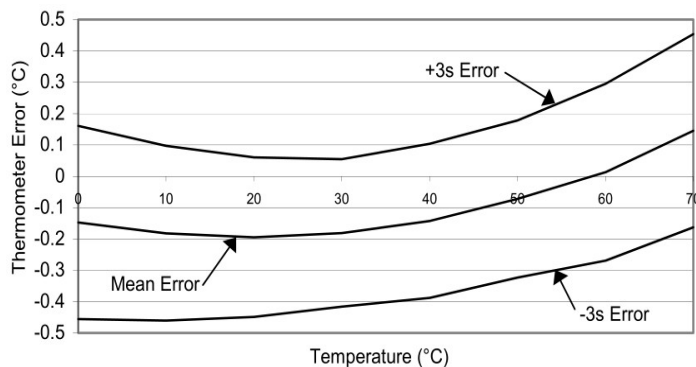
泰勒士模拟量输出型温湿度变送器，都具有温度量程客户自主设置的功能，即您可以通过仪表主板上的拨码开关设置温度测量量程，对应变送输出的0-5V/0-10V/4-20mA的信号。默认变送量程为0-50℃。

**注意：**在选择设置温度量程操作前，请先关闭变送器电源。



- 图1所示：拨码开关对应选择温度测量范围为0~50℃。  
 图2所示：拨码开关对应选择温度测量范围为-20~80℃。  
 图3所示：拨码开关对应选择温度测量范围为-40~60℃。  
 图4所示：保留，可根据要求设定出厂值。

## 温湿度精度分析



温度误差图

注：为保证产品的测量精度，测量现场的温湿度须符合产品使用要求的工作范围。长期置于过低或者过高的温度环境中都将对探头的性能产生不可恢复的误差影响。

## 使用注意事项

产品各测量值可能会受如下因素影响，为确保测量的精确度和稳定性，应予以避免和处理：

- 1、温度误差
  - ◎ 放置在测试环境中稳定时间太短。
  - ◎ 靠近热源、冷源、或直接处于阳光下。
- 2、湿度误差
  - ◎ 放置在测试环境中稳定时间太短。
  - ◎ 禁止长期处于蒸汽、水雾、水帘或冷凝环境中。
- 3、污染
  - ◎ 处于粉尘或其它污染环境中，必须对产品进行定期清理。
- 4、精度保持
  - ◎ 传感器产品使用一定年限后，产品测量精度会产生一定的漂移，为了保证测量精度，建议在产品使用 1~2 年后客户需对进行产品进行精度校正或者返厂精度校正。

## 品质保证

本公司对其产品的直接购买者提供为期12个月(一年)的质量保证(自发货之日起计算)。以公司出版的该产品的数据手册的技术规格为准。如果在保质期内，产品被证明质量实有缺陷，公司将提供免费的维修或更换。用户需满足下述条件：

- ① 该产品在发现缺陷14天内书面通知公司；
- ② 该产品应由购买者付费寄回到公司；
- ③ 该产品应在保质期内。

本公司只对那些应用在符合该产品技术条件的场合而产生缺陷的产品负责。公司对其产品应用在那些特殊的应用场合不做任何的保证、担保或是书面陈述。更多产品跟新信息请登录泰勒士中文官网查询，如有变更恕不单独告知。