

ColorMax 分立元件

色彩传感器

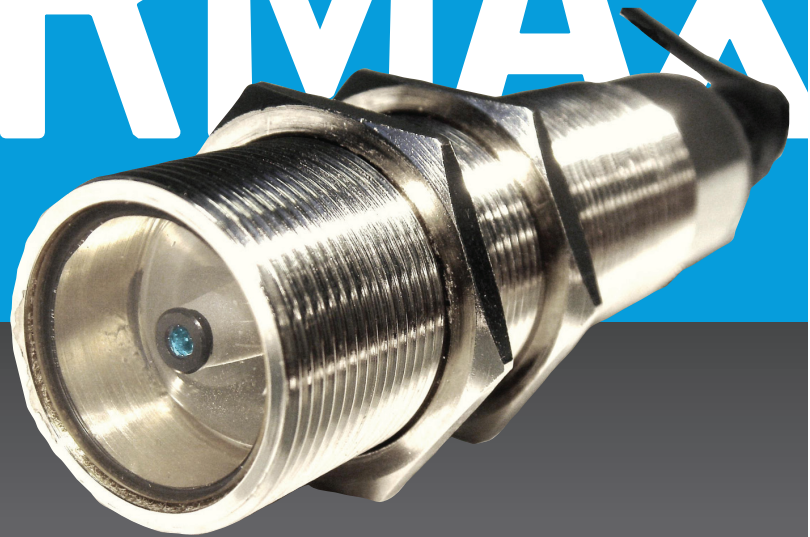
证实通过颜色可以更快地辨别目标物的存在并更好地进行控制。

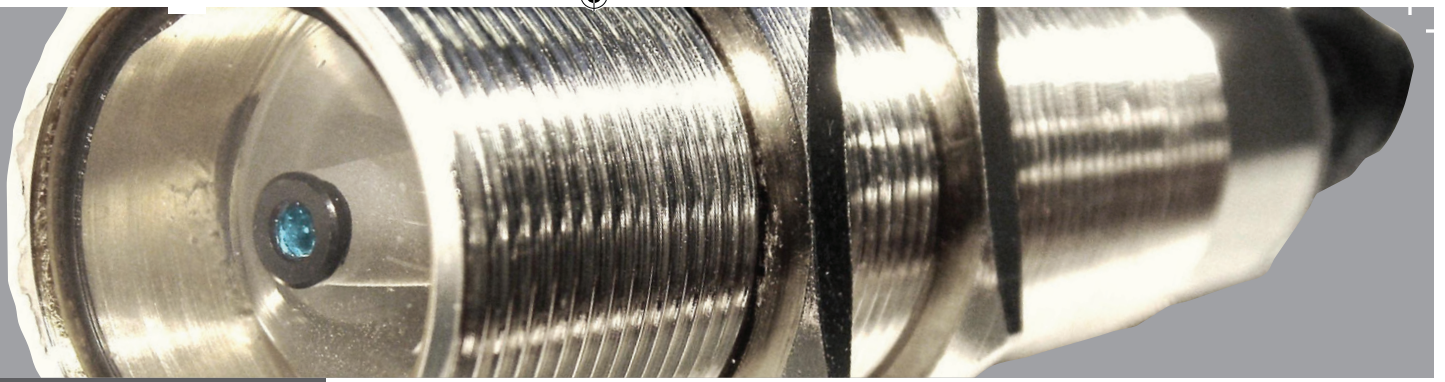
ColorMax™采用我们支持区域内的专利技术，提供一种易于操作的系统在多种应用中来测量色彩。快速响应使得ColorMax适用于高速自动化工序，比如印刷、包装及分类操作。拥有精准的测色及可靠的性能ColorMax成为汽车、制药及塑料行业中最完美的选择。

ColorMax分立元件型号有1,4或7条可编程颜色识别通道，由PNP/NPN输出直接连接到PLC，以便于集成到自动化系统里。

ColorMax应用程序给传感器装配，颜色通道管理和实时样品分析显示提供了一种全面的方法。0.5%的小色差和20kHz的开关频率是行业里最好的规格，提供了需求应用所要求的性能。合金外壳及玻璃镜片结构坚固，适于工业环境里使用。

COLORMAX





应用

- 汽车装配、零件
- 包装、医药、食品
- 塑胶部件
- 电子元件
- 纸标签、印刷

设计及特点

- 最快的响应时间
- 最高的分辨率
- 自动示教和手动功能
- 精密的算法，忽略光泽
- 基于电脑的配置
- USB/RS232接口
- 封锁操作者不能更改设置订购

订购信息



型号	输出	焦点尺寸 (mm)
CM1000-1-4	1	4
CM1000-4-4	4	4
CM1000-7-4	7	4
CM1000-1-8	1	8
CM1000-4-8	4	8
CM1000-7-8	7	8
CM1000-7-25	7	25

配件



CM1000-KIT2

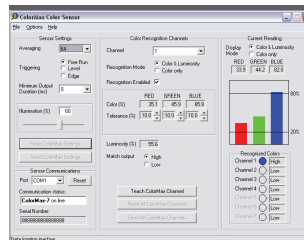
不适用于个人安全应用。

功能

- 颜色分辨
 - 平均数
 - 示数
 - 公差
 - 外部触发
 - 照度
 - RGB值显示
 - 离散输出
- 达到7个通道
1-64个读数
RGB值1-100%
0.5%-50%
水平,边缘,自由运转
0-100%
条形图 - 绝对值,饼形图 - 相对值
高或者低(V_或者地面)

规格

- 检测范围
 - 建议操作距
 - 焦点直径
 - 光源
 - 开关频率
 - 接收器
 - 离散输出
 - 功率
 - 外部触发
 - 连接
 - 保护线路
 - 尺寸
 - 重量
 - 外壳
 - 保护类型
 - 操作温度
 - 储存温度
 - 圆形接头
 - 配件
- 4mm焦距 30mm-50mm
8mm 焦距 30mm-100mm
25mm 焦距 30mm-150mm
50mm
4,8 或 25mm @ 50mm
目标距离
白色 LED
20 kHz
RGB光电二极管
1, 4 或 7
12 - 30 VDC
12 - 30 VDC
RS-232C / USB
反极性, 过电流(热的可重保险丝)
- (长度, 直径) 110mm x 30mm
180g (.4磅)
铜镀镍
IP67 非压力冲洗
- 10 - 55 ° C
- 20 - 70 ° C
12-pin, IP67
安装支架, 保险螺帽 (2), 接口电缆装配,
功率12VDC, 应用软件, 输入/输出条带状态
指示器



- 专门基于电脑的配置
- 操作员封锁防止操作员更改传感器设置, 为了不报道制造质量问题
- 离散输出逻辑的软件驱动控制

iSweek www.isweek.cn

公司名: 深圳市工采网络科技有限公司

电话: +86-755-83289036 传真: +86-755-83289052

地址: 广东省深圳市南山区高新南一道中国科技开发院3号楼16层